

ООО «АВА-мед-аналитика-
мнение-анализ»



РЕЗУЛЬТАТ ОБРАБОТКИ
Шея

«МЭСИД»

**“Медицинская экспертная система интеллектуальной
диагностики”**

Рег. удостоверение на мед. изделие от 15.09.2020 г. №РЗН 2020/11153

РЕЗУЛЬТАТ ОБРАБОТКИ

Дата обработки: xx.xx.xxxx.

Вид исследования: МРТ.

Предоставленные снимки МРТ от xx.xx.xxxx, КТ от xx.xx.xxxx, МРТ от xx.xx.xxxx.

В ходе обработки изображения проанализированы области:

- Шея.

Диагностическая обработка цифровых медицинских данных выявляет патологические изменения тканей организма. Результат обработки не является диагнозом. Интерпретация результата проводится лечащим врачом.

1 Область исследования - Шея

Предоставленные снимки области исследования представлены на рисунке 1.

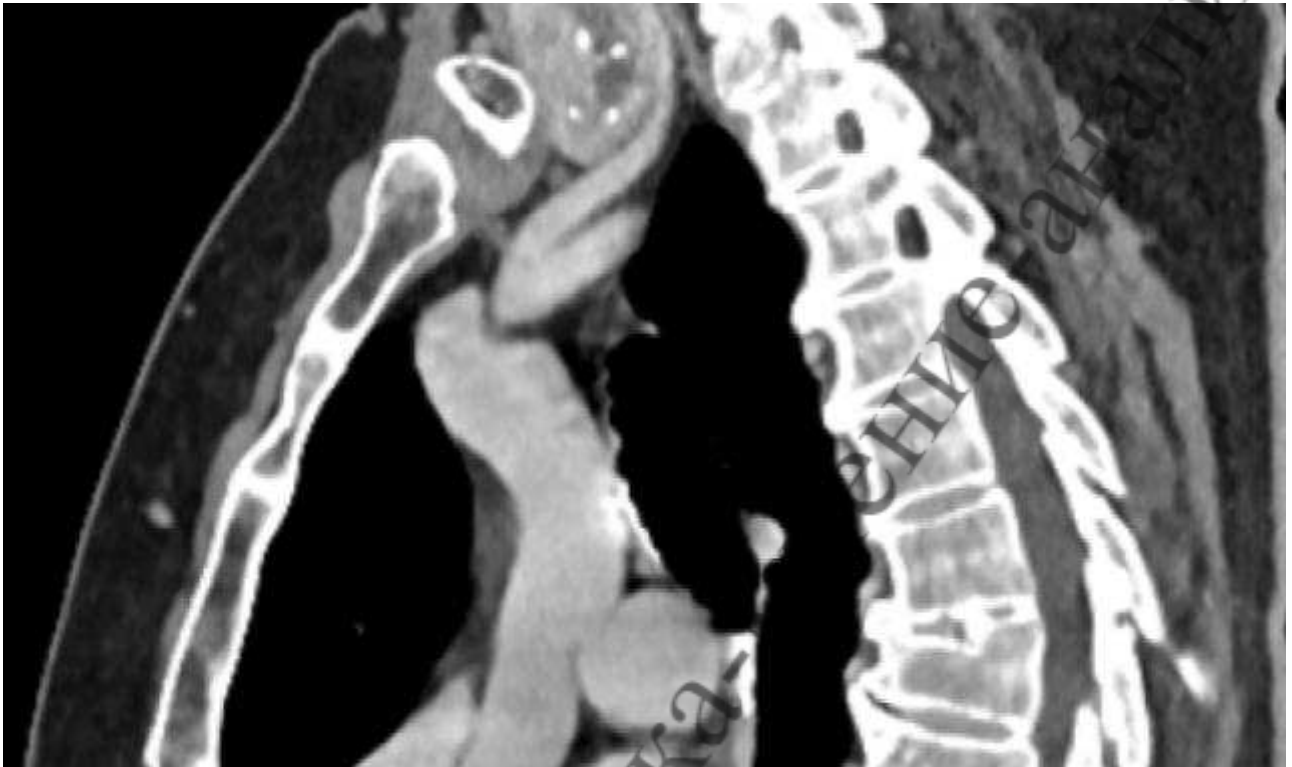


Рисунок 1

1.1 Зона внимания - Щитовидная железа

Размеры:

- левая доля:
 - длина: 28 мм (норма 36-60 мм);
 - ширина: 26 мм (норма 15-20 мм);
 - толщина: 27 мм (норма 10-20 мм).
- правая доля:
 - длина: 27 мм (норма 36-60 мм);
 - ширина: 21 мм (норма 15-20 мм);
 - толщина: 24 мм (норма 10-20 мм).

На рисунках 2-3 показаны найденные образования (желтый круг) - множественные кальцинаты.

Локализация: правая доля.

Размер: до 11 мм.

Плотность:

- нативная фаза: $+1008 \pm 235$ HU (мин: $+708$ HU, макс: $+1389$ HU);
- артериальная фаза: не визуализируется
- портальная/венозная фаза: $+1077 \pm 182$ HU (мин: $+815$ HU, макс: $+1277$ HU);
- отсроченная фаза: не визуализируется.



Рисунок 2



Рисунок 3

На рисунках 4-5 показаны найденные образования (желтый круг) - множественные узлы.

Локализация: правая и левая доли.

Размер: от 4 мм до 17 мм.

Плотность:

- нативная фаза: $+37 \pm 52$ HU (мин: -39 HU, макс: $+144$ HU);
- артериальная фаза: не визуализируется
- портальная/венозная фаза: $+22 \pm 11$ HU (мин: -1 HU, макс: $+44$ HU);
- отсроченная фаза: не визуализируется.

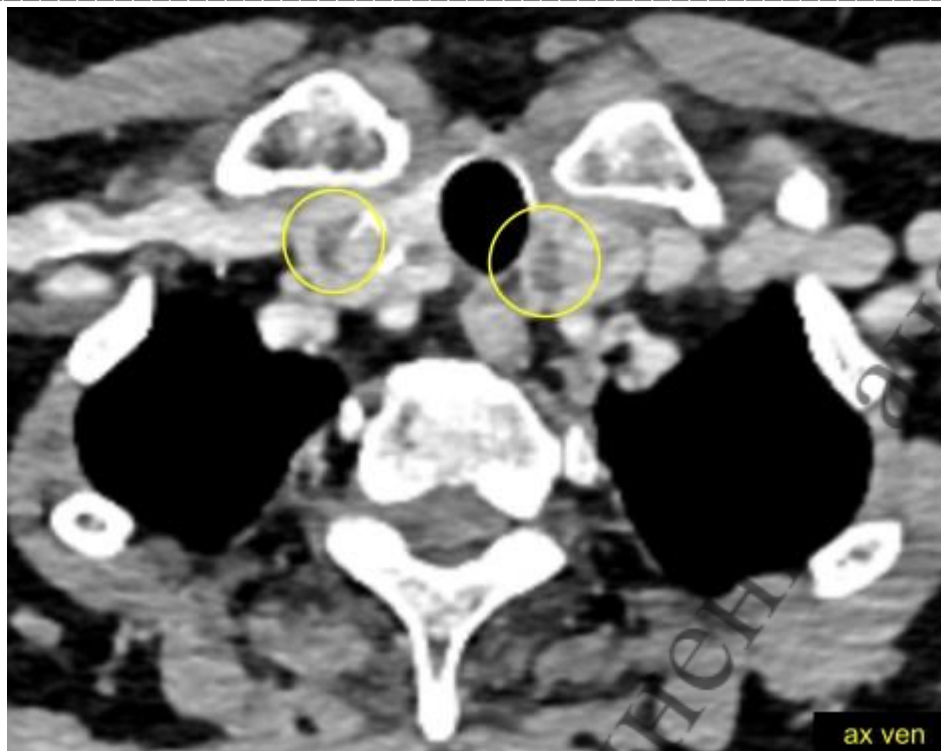


Рисунок 4

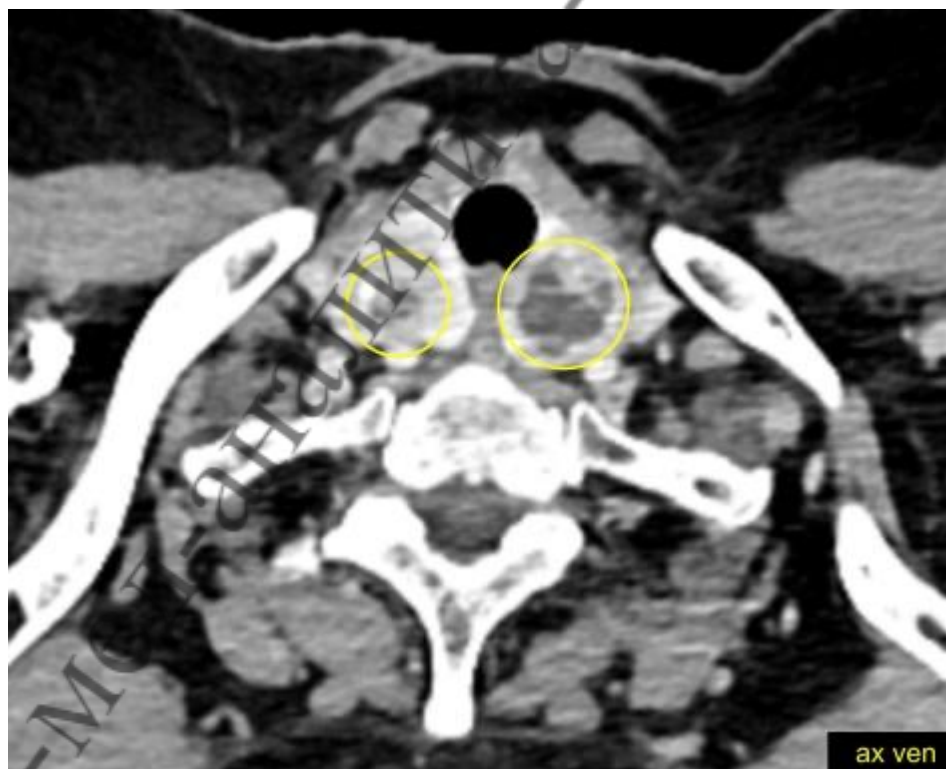


Рисунок 5

ВЫВОДЫ

1. Область исследования - Шея

Зона внимания - Щитовидная железа.

- Левая доля: увеличены ширина до 26 мм (норма 15-20 мм) и толщина до 27 мм (норма 10-20 мм). Правая доля: увеличены ширина до 21 мм (норма 15-20 мм) и толщина до 24 мм (норма 10-20 мм).
- Множественные кальцинаты. Локализация: правая доля. Размер: до 11 мм.
- Множественные узлы. Локализация: правая и левая доли. Размер: от 4 мм до 17 мм.